

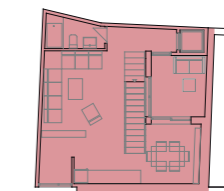
LOCALIZACIÓN



Planta primera



Planta ático



Planta baja



Planta segunda

CUADRO DE SUPERFICIES

Recibidor:	1,77 m ²
Salón-Cocina-Comedor:	29,68 m ²
Baño 1:	3,07 m ²
Distribuidor - Escalera:	6,20 m ²

Superficie Útil Planta Baja: 40,72 m²

Superficie Patio: 6,72 m²

Superficie Útil Total Vivienda
(Patio-Terrazas-Piscina 10% S.ÚTILcerrada): 124,65 m²

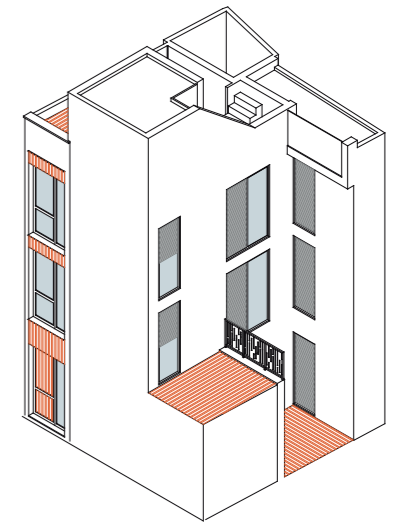
Superficie Construida
Vivienda: 139,26 m²

PRECIO DE VENTA: 490.000 €



PLANTA BAJA.

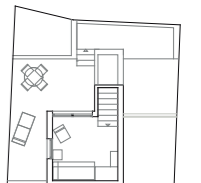
CALLE FRESA, 6



LOCALIZACIÓN



Planta primera



Planta ático



Planta baja



Planta segunda

CUADRO DE SUPERFICIES

Dormitorio 1:	9,44 m ²
Vestidor:	5,36 m ²
Baño 2:	4,27 m ²
Distribuidor - Escalera:	13,99 m ²

Superficie Útil Planta Primera: 33,06 m²

Superficie Terraza: 7,62 m²

Superficie Útil Total Vivienda
(Patio-Terrazas-Piscina 10% S.ÚTILcerrada): 124,65 m²

Superficie Construida
Vivienda: 139,26 m²

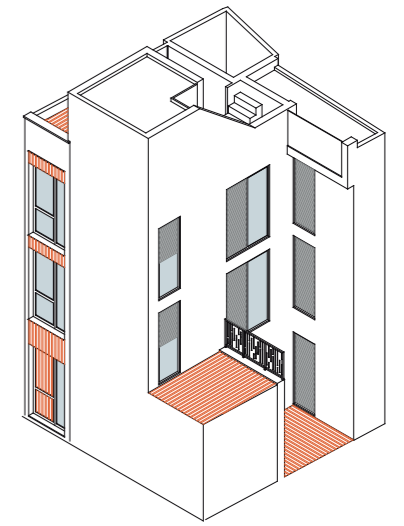
PRECIO DE VENTA: 490.000 €



PLANTA PRIMERA.



CALLE FRESA, 6



LOCALIZACIÓN



Planta primera



Planta ático



Planta baja



Planta segunda

CUADRO DE SUPERFICIES

Dormitorio 2:	10,30 m ²
Baño 3:	4,31 m ²
Distribuidor - Escalera:	14,05 m ²

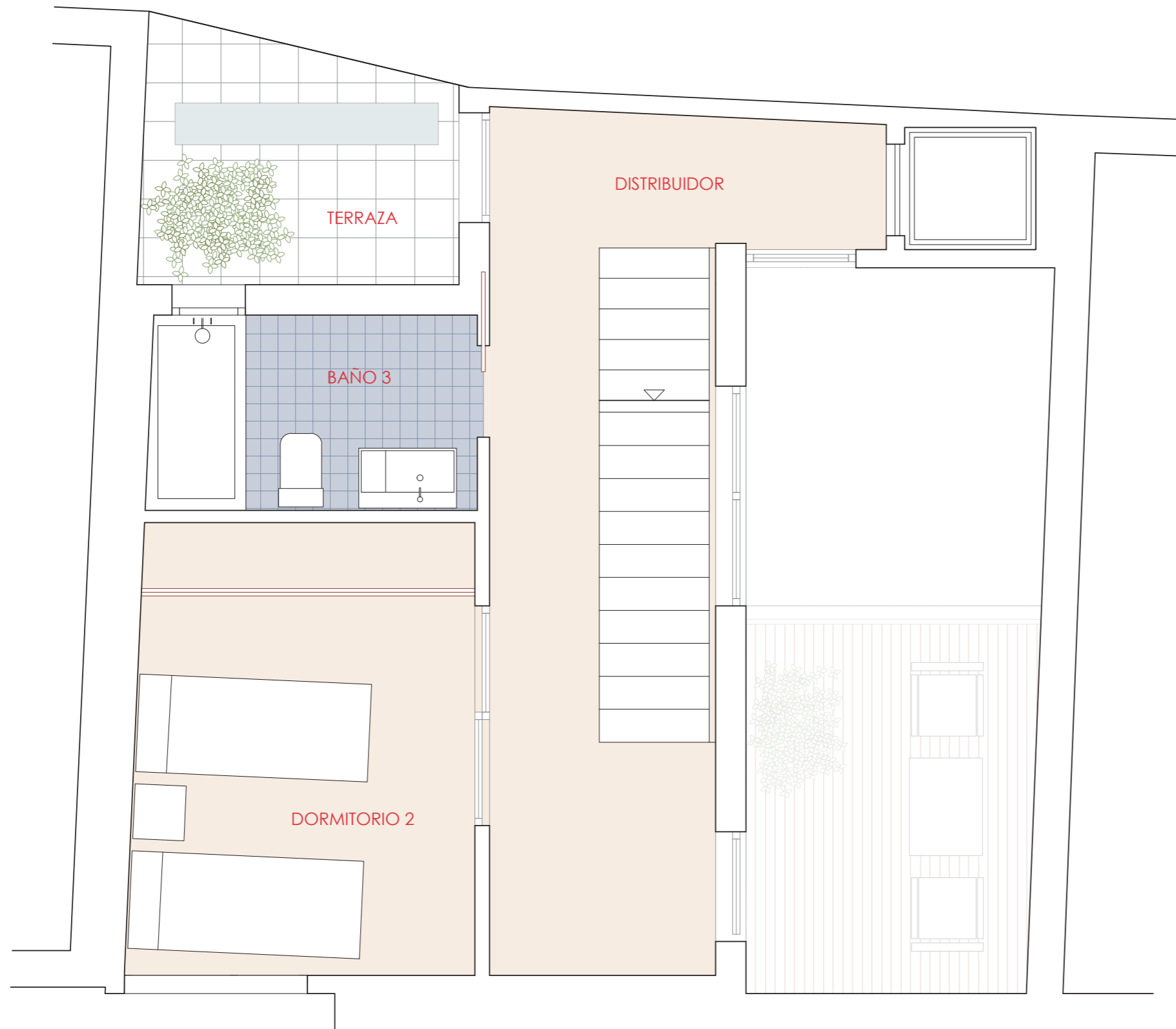
Superficie Útil Planta Segunda: 28,66 m²

Superficie Terraza: 4,41 m²

Superficie Útil Total Vivienda
(Patio-Terrazas-Piscina 10% S.ÚTILcerrada): 124,65 m²

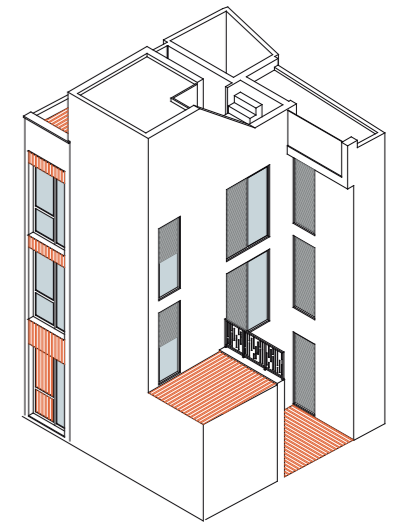
Superficie Construida
Vivienda: 139,26 m²

PRECIO DE VENTA: 490.000 €



PLANTA SEGUNDA.

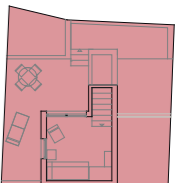
CALLE FRESA, 6



LOCALIZACIÓN



Planta primera



Planta ático



Planta baja



Planta segunda

CUADRO DE SUPERFICIES

Dormitorio 3: 9,30 m²

Escalera: 1,58 m²

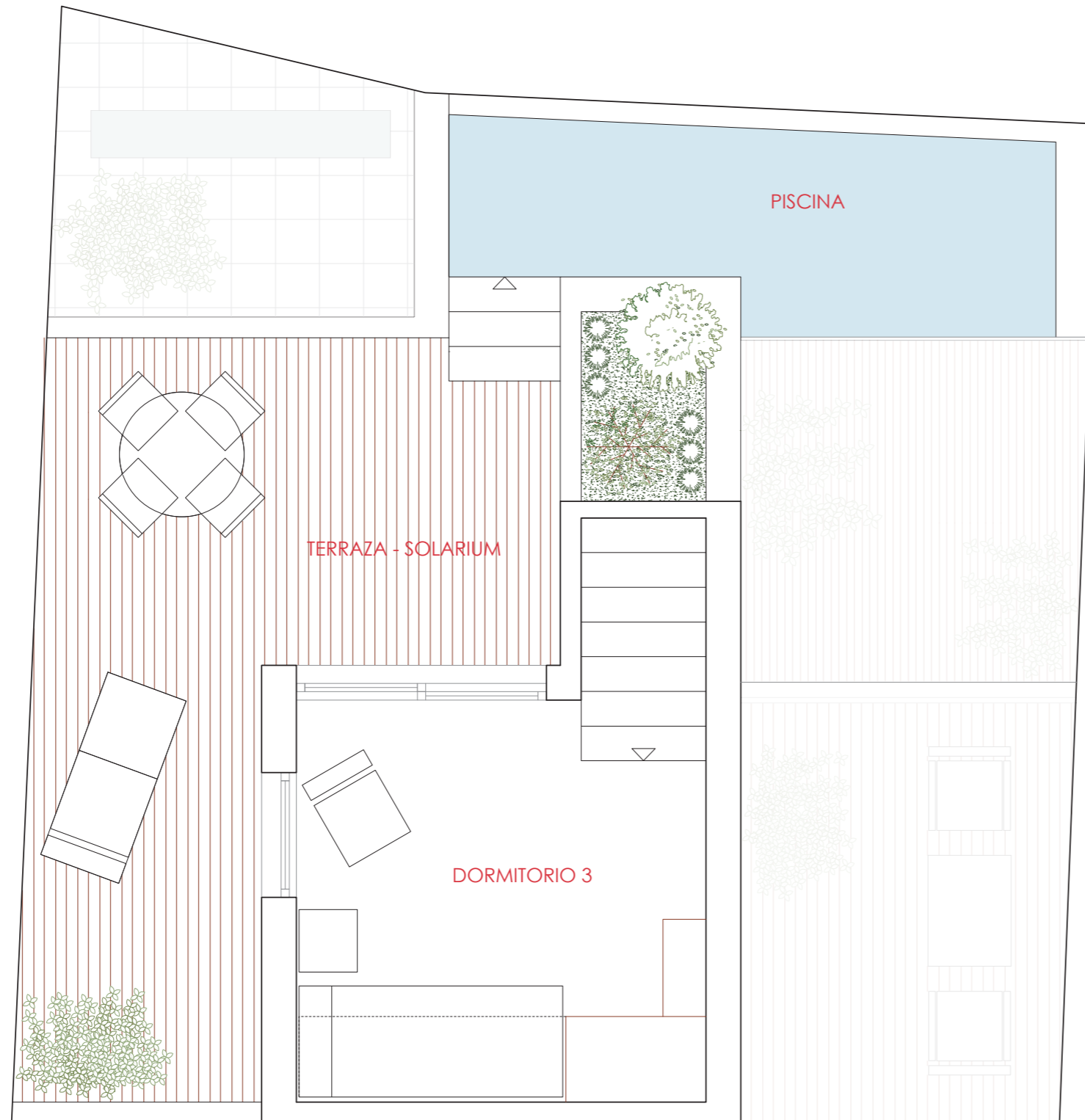
Superficie Útil Planta Ático: 10,88 m²

Superficie Terraza-Solarium: 14,45 m²
Superficie Piscina: 6,46 m²

Superficie Útil Total Vivienda
(Patio-Terrazas-Piscina 10% S.ÚTILcerrada): 124,65 m²

Superficie Construida Vivienda: 139,26 m²

PRECIO DE VENTA: 490.000 €



PLANTA ÁTICO.



CALLE FRESA, 6